

# Säkra din butik

*med ICA:s butiksförsäkring*

**ICA** Försäkring

# ICAs butiksförsäkring

## Enkelhet – Entreprenörsskap – Engagemang

ICAs värderingar är ledord som vi har haft i åtanke när vi tillsammans med ICA Gruppen och AON vidareutvecklade ICA Butiksförsäkring. Precis som du arbetar för dina kunders bästa, vill vi ge dig en bra upplevelse av samarbetet kring din butiksförsäkring.

ICA Försäkring är, som du vet, ett nytänkande försäkringsbolag som med stort engagemang tar hand om ditt försäkringsskydd. I de nya och förenklade försäkringsvillkoren finner du både höjda försäkringsbelopp och en mer omfattande försäkring. Samtidigt har vi lyckats sänka premien på det stora hela; för den enskilda butiken påverkar bland annat omsättning och skaderesultat.

När det gäller information, råd och hantering av din försäkring får du servicen från ICA Försäkrings företagskundservice i Växjö.

Gäller det en skada ringer du ICA Försäkrings avdelning för företagsskador på det prioriterade telefonnumret för ICA-butikerna och får snabb tillgång skadehandläggare. Våra företagsskadereglerare reglerar bara företagsskador från ICAs butik och apotek. Det ska vara snabbt och enkelt om skadan skulle vara framme, och du behöver använda försäkringen.

På sista sidan ser du hur du gör för att teckna försäkringen.

Egendomsförsäkring	Maskiner och inventarier	Ritningar, arkivalier och datainformation	Varor	Pengar/värdehandlingar/värdebevis	Medarbetares och kunders egendom
	Egendom på annan plats	Hyrd lokal	Rån	Glasförsäkring	Väktarstöd i samband med rån

Avbrottsförsäkring	Egendomsskada	Myndighetsavspärning	El-, gas-, vatten eller värmeavbrott	Epidemiavbrott	Skada hos kund eller leverantör
--------------------	---------------	----------------------	--------------------------------------	----------------	---------------------------------

Ansvarsförsäkring	Förmögenhetsbrottsförsäkring	Rättsskydds-försäkring	Tjänstereseförsäkring
-------------------	------------------------------	------------------------	-----------------------

Krisförsäkring	Överfallsskydd	Kundolycksfall Besöksolycksfall	Transportförsäkring
----------------	----------------	------------------------------------	---------------------

I broschyren får du en kortfattad beskrivning av ICAs butiksförsäkring och hur du går tillväga för att teckna en ny försäkring samt hur du anmäler en skada. Fullständig information om försäkringen finns i försäkringsvillkoren som kan beställas från ICA Försäkring företagskundservice.

## Egendomsförsäkring

Egendomsförsäkringen gäller för din butiks lösa egendom. Försäkringen ersätter skada till följd av brand, vatten, inbrott, utbrott, rån, skadegörelse, maskinskada samt plötslig och oförutsedd fysisk skada (allrisk). Försäkringen omfattar även egendom som köpts på avbetalning eller leasats/hyrts/lånats om du har åtagit dig att försäkra den. Självrisken för egendomsförsäkringen väljer du själv.

### Maskinerier och inventarier

Maskinerier och inventarier ingår i försäkringen och den gäller även för butikens kundvagnar förvarade utomhus under skärmtak/skjul. Försäkringen omfattar också skärmtak och skjul i anslutning till försäkrad butik.

Kyl- och fryskompressorer i container omfattas.

Laddstolpar, hämtskåp, samt pantstationer i containerlösning ingår.

### Ritningar, arkivalier och datainformation

Du har skydd för ritningar, arkivalier och datainformation.

### Varor

Alla typer av varor ingår i din försäkring, även stöldbegärliga varor som till exempel tobak. Dock måste tobak förvaras på ett säkert sätt.

### Varor i kyl och frys

Din försäkring omfattar även skada på grund av oförutsedd temperaturändring eller utströmning av kylmedel.

### Pengar och värdehandlingar

Högsta ersättning är 15 000 kronor vid förvaring fritt i lokalen. Vid förvaring i godkänd värdeförvaringsenhet är ersättningsbeloppet beroende på enhetens klassning.

### Medarbetares och kunders egendom

Försäkringen gäller upp till 20% av prisbasbeloppet per person, dock inte pengar, värdehandlingar och värdebevis.

### Egendom på annan plats

Du kan få ersättning för maskinerier/inventarier och varor förvarade utomhus upp till 5 prisbasbelopp för brandskada.

Egendom förvarad i byggnad utanför butiken – dock ej bostad – kan ersättas upp till 5 prisbasbelopp. Förvaringsplatser med egendom över 5 prisbasbelopp måste tilläggförsäkras.

Vid förvaring i bostaden kan du få ersättning för maskinerier/inventarier, ritningar, arkivalier och datainformation som används i tjänsten, upp till 5 prisbasbelopp.

### Hyrd lokal

Försäkringen gäller om försäkringstagaren enligt hyreskontrakt är skyldig att svara för skada på hyrd lokal, dörrar och byggnadsdelar.

### Glasförsäkring

Försäkringen täcker skador på glas i inredning, fönster och dörrar samt skyltar. Gäller för bräckage, sönderslagning och stöld.

### Väktarstöd i samband med rån

Försäkringen omfattar väktarsupport efter rån. Väktare får anlitas totalt 30 timmar under en 30-dagars period efter inträffad skada.

## Avbrottsförsäkring

Vid en egendomsskada kan din butik göra en ekonomisk förlust på grund av att intäkterna minskar som en följd av skadan. Avbrottsförsäkringen kan då lämna ersättning för den ekonomiska förlusten företaget gör jämfört med om skadan inte hade hänt.

Ersättningen baseras på förlust av täckningsbidrag, det vill säga de fasta kostnader och den vinst som butiken skulle ha gjort om egendomsskadan inte hade inträffat.

Karenstiden är 24 timmar. Vid maskinavbrott gäller 48 timmar. Ansvarstiden, den längsta tid som ersättning kan utbetalas, är 24 månader och räknas från när skadan inträffade.

### Myndighetsavspärrning

Försäkringen omfattar även om tillgängligheten till butiken hindras på grund av att Räddningstjänsten eller Polismyndighet spärrar av området på grund av att omedelbar fara föreligger i omgivningen.

### El-, gas-, vatten- eller värmeavbrott

Även oförutsett avbrott i tillförsel av el, gas, vatten eller värme på grund av en ersättningsbar egendomsskada omfattas av försäkringen.

### Epidemiavbrott

Ersättning lämnas för avbrott som kan uppkomma till följd av att myndighet konstaterar smitta i butiken. Försäkringen omfattar även sanering av butik och varor samt borttransport och destruktion av varor.

### Skada hos kund eller leverantör

Avbrott som kan inträffa efter en ersättningsbar egendomsskada hos butikens kund eller leverantör ingår.

## Ansvarsförsäkring

Ansvarsförsäkringen gäller för skadeståndskrav som riktats mot din butik.

Ren förmögenhetsskada vid förtidsval gäller om butiken gör fel eller är försumlig vid inlämnandet av spel. Försäkringen gäller även för post i butik och bank i butik.

**När det kommer ett skadeståndskrav åtar sig försäkringsbolaget att:**

- Utredda om skadeståndsskyldighet föreligger.
- Förhandla med den som kräver skadestånd.
- Föra butikens talan vid rättegång och betala rättegångskostnaderna.
- Betala det skadestånd som butiken blir skyldig att ge ut.

Självrisk är 0,2 prisbasbelopp.

## Förmögenhetsbrottsförsäkring

Försäkringen gäller för skada genom förmögenhetsbrott, till exempel försäkring, som arbetstagare förorsakat i tjänsten. Försäkringen gäller även för dataintrång och databrott.

Självrisk är 1 prisbasbelopp.

## Rättsskyddsförsäkring

Försäkringen ersätter nödvändiga och skäliga ombuds- och rättegångskostnader i samband med tvist som prövas i allmän domstol eller genom skiljeförfarande. Den omfattar även tvist i skattemål i allmän förvaltningsdomstol.

## Tjänstereseförsäkring

Försäkringen gäller i hela världen och omfattar dig som arbetsgivare eller dina medarbetare vid olycksfall och akut sjukdom under tjänsteresa.

**Försäkringen täcker:**

- Sjukvård- och resekostnader.
- Dödsfall och invaliditet till följd av olycksfall.
- Förlorat och försenat resgodis.
- Överfall.
- Skadeståndskrav och rättstvister.
- Avbeställningsskydd.
- Självriskskydd.
- Privat vistelse upp till en vecka i samband med tjänsteresa

Försäkringen gäller utan självrisk.

## Överfallsskydd

Försäkringen gäller för personskada genom misshandel eller annat uppsåtligt våld eller hot om våld som inträffar i butiken eller vid tjänsteutövning inom Norden.

Högsta ersättningen är 10 prisbasbelopp. Ingen självrisk.

## Krisförsäkring

Försäkringen tillhandahåller kristerapi för försäkrad som råkar ut för någon av följande händelser under arbetstid:

- Rån, hot eller överfall.
- Brand, explosion eller inbrott.
- Olycksfall eller trafikolycka under tjänsteutövning.
- Dödsfall till följd av någon av ovanstående händelser.
- Nära anhörigs dödsfall.

Även make/maka/sambo samt barn över 16 år (medförsäkrad) till anställd som avlider under tjänsteutövning inkluderas i skyddet.

Försäkringen gäller även för kunder som är närvarande vid rån, hot eller överfall under butikens öppethållande.

Försäkringen ersätter:

- Kristerapi – 10 behandlingstillfällen.
- Resor.
- Telefonjour – psykologisk rådgivning inom 2 timmar.
- Gruppsamtal – inom 24 timmar.

Självrisk

- Försäkringen gäller utan självrisk.

## Kund- och besöksolycksfall

Försäkringen gäller för personskada som kan drabba kunder eller andra besökare vid olycksfall eller överfall inom dina lokaler, även om butiken inte är skadeståndsskyldig.

Självrisk – Försäkringen gäller med en självrisk på 0,2 prisbasbelopp.

## Transportförsäkring

Försäkringen gäller för plötslig och oförutsedd skada på eller förlust av egendom som är under transport på väg till och från butiken.

Transportförsäkringen gäller endast för transporter med butikens och de anställdas egna transportmedel (även hyrda eller leasade) samt under pågående lastning och lossning i samband med sådan transport.





# Skadeförebyggande råd

## Säkerhetsföreskrifter

I försäkringen finns säkerhetsföreskrifter för att förhindra eller begränsa skada. Om du inte följer säkerhetsföreskrifterna riskerar du att ersättningen sätts ned eller uteblir helt. Här följer några av de gällande säkerhetsföreskrifterna. Behöver du mer detaljerad information finns denna i försäkringsvillkoren. Villkoren finns på ICAs intranät eller kan beställas från ICA Försäkrings företagskundservice.

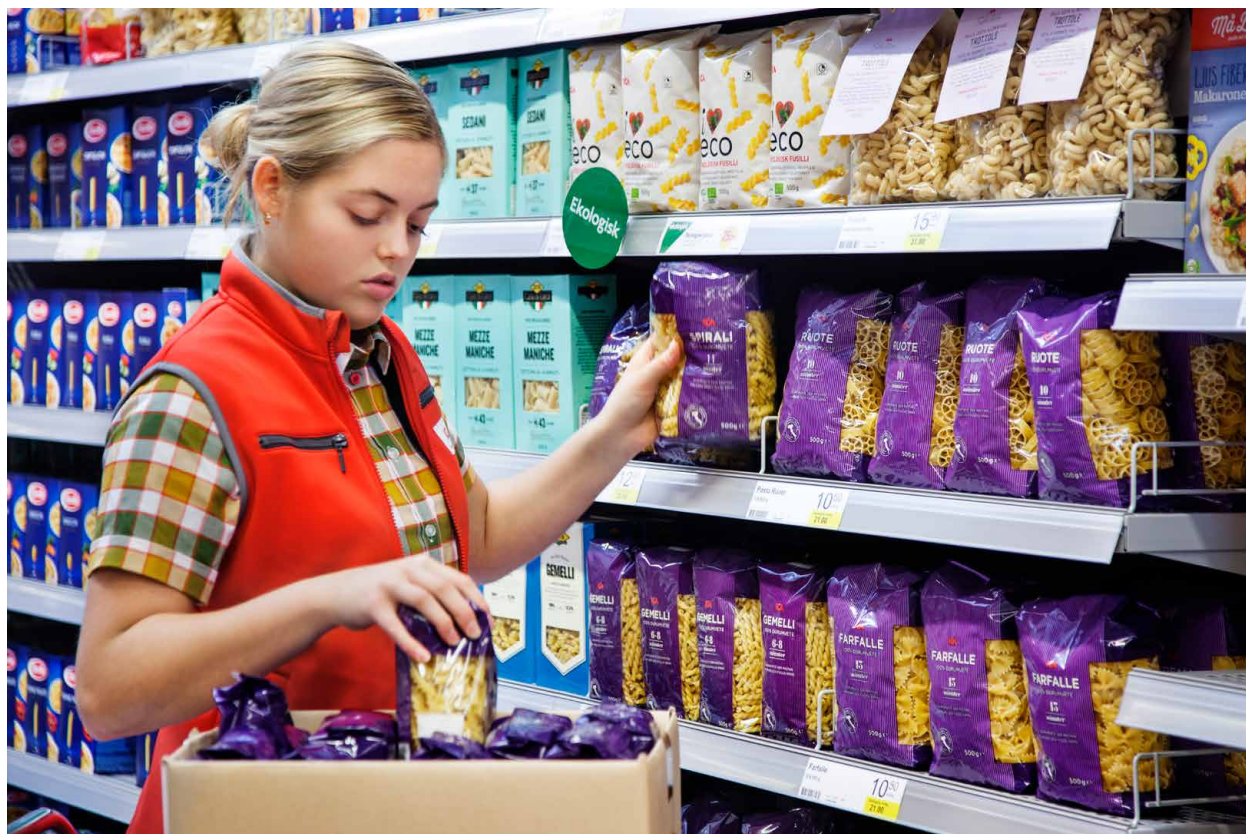
### Brand

- Heta arbeten som svetsning, skärning, lödning etc skall följa de säkerhetsföreskrifter som försäkringsbolagen och Svenska Brandskyddsforeningen har utarbetat.
- Följ lagstadgade säkerhetsföreskrifter avseende brandfarliga och explosiva varor.
- På annan tid än under normal arbetstid eller öppethållande, får inte emballage, avfall eller annat brännbart material förvaras på öppen olåst lastkaj, eller på plats utomhus, t ex öppen, olåst container, inom 6 meter från byggnad eller skärmtak.

- Branddörr, brandlucka och annan liknande sektionering ska vara stängd eller vara uppställd med anordning som stänger dörren vid rökutveckling.
- Elektriska apparater som kan orsaka överhettning, till exempel kokplattor, kaffebryggare och liknande i gemensamma utrymmen i byggnad ska vara försedda med korttidsstimer. Föreskriften avser inte produktionsapparater, fasta uppvärmningsanordningar och liknande.
- Laddningsplats för batteri till truckar, städmaskiner etc, ska hållas fri från brännbart material. Varaktig markering ska finnas på golvet minst 1,5 m från batteriets/fordonets sidor.

### Inbrott

- Inbrottsförsäkringen gäller endast om försäkringslokals väggar, golv, tak, fönster och dörrar uppfyller skyddsklass 2.
- Nyckel och kodmedia, där kombination eller koden framgår, får inte vara märkt med namn, adress eller kod. Lås, kombination och kod ska omedelbart ändras eller bytas om det finns anledning att misstänka att någon obehörig kommit över nyckel, kombination eller kod.





## Larm

Premien/självriskens reduceras om det finns godkända larm installerade. Larm ska kontrolleras, skötas och underhållas regelbundet så att de alltid fungerar.

## Brandlarm

Larmet skall uppfylla Brandskyddsföreningens regler.

## Vattensprinkler

Sprinkler skall uppfylla Brandskyddsföreningens regler.

## Inbrottslarm

Larmet skall uppfylla larmklass 2 enligt Försäkringsförbundets regler. Din larmklass framgår av anläggarintyget.

## Kyl/fryslarm

Om en skada begränsats tack vare ett kyl/fryslarm reduceras självriskens med 50 procent.

## Försäkringsutveckling

Vi säkerställer regelbundet att butiksförsäkringen har bra och marknadsmässiga villkor och premier, med anpassningar för att passa butikernas verksamhet och vi vill att du hör av dig om du har synpunkter och/eller önskemål.

Vi ska självklart vara konkurrenskraftiga och affärsmässiga.

## Hur tecknar jag försäkringen?

För att teckna ICAs Butiksförsäkring ringer du 033-786 05 36. Du kan också skicka e-post till [forsakring.foretag@ica.se](mailto:forsakring.foretag@ica.se) för att göra din intresseanmälan. Inom två arbetsdagar får du sedan en offert som skickas till dig via e-post. Om du bestämmer dig för att teckna försäkringen behöver du bara meddela detta skriftligt med vändande e-post.

När du har bekräftat att du vill ha försäkringen kommer du att få ett försäkringscertifikat. Betalning av försäkringen sker direkt via ICA-kontot.

## Hur väljer jag försäkringsbelopp ?

Försäkringsbeloppet är baserat på butikens yta och omsättning.

## Vem väljer självrisken?

Självrisken är det du som väljer. Lägre självrisk betyder högre premie och tvärtom. Du kan välja mellan följande självrisknivåer:

- 0,5 prisbasbelopp
- 1 prisbasbelopp
- 2 prisbasbelopp

Maxi-butiker kan välja mellan de två högre självrisknivåerna. Maxi Special har alltid 2 prisbasbelopp i självrisk.

## Vad är försäkringscertifikat?

Försäkringscertifikatet är en bekräftelse på att du har en giltig försäkring. Av certifikatet framgår försäkringsbelopp och självrisker. Här hittar du även valda tilläggförsäkringar och övrig information. Certifikatet skickas ut en gång per år. Om du behöver ett nytt certifikat eller vill att det ska skickas till bank eller revisor går det bra att kontakta ICA Försäkrings företagskundservice på telefon 033-786 05 36.

## Var hittar jag de fullständiga villkoren?

De fullständiga villkoren kan du beställa från från ICA Försäkrings företagskundservice på telefon 033-786 05 36 alternativt via Intranätet eller på <https://www.icaforsakring.se/foretagsforsakring/ica-butik/>

## Krisförsäkring

Omfattar försäkrade som varit närvarande vid traumatiska skadehändelser som rån etc. Telefonjour – via ICA Säkerhetscenter dygnet runt, telefon: 0771-422 422.

## Vart vänder jag mig? – kontaktuppgifter:

**Försäkringsfrågor:** ICA Försäkrings företagskundservice på telefon 033-786 05 36 eller e-post: [forsakring.foretag@ica.se](mailto:forsakring.foretag@ica.se)

**Stöd och support:** ICA Säkerhetscenter telefon: 0771-422 422

## Skadeanmälan

### Vid en allvarlig incident kontaktas:

1. SOS Alarm Sverige tel: 112
2. ICA Säkerhetscenter för stöd och support tel: 0771-422 422

### För att anmäla en försäkringsskada kontaktas:

**ICA Försäkring skadeservice**

kl 8:00–16:00: 033-786 05 66

**e-post egendomsskador:** [foretagsskador@ica.se](mailto:foretagsskador@ica.se)

**e-post personskador, kundolycksfall etc:** [personskador@ica.se](mailto:personskador@ica.se)

**Akuta skador övrig tid (jour):** 031-703 17 27

**Akuta skador tjänsteresa:**

SOS International +46 8 517 928 17

**ICA Krisförsäkring jour – via ICA Säkerhetscenter:**

0771-422 422

**Bokning av psykologkonsultation under kontorstid:**

0200-21 63 00

Anmälan till försäkringsbolaget skall göras så snart man fått kännedom om skadan – senast 6 månader från skadetillfället.

